

ГАЗОВЫЕ ФИЛЬТРЫ

УЛОВИТЕЛЬ ЗАГРЯЗНЕНИЙ



Тип: 411

Параметры:

Типоразмеры: DN25 ÷ DN150 PN16/25, ANSI150

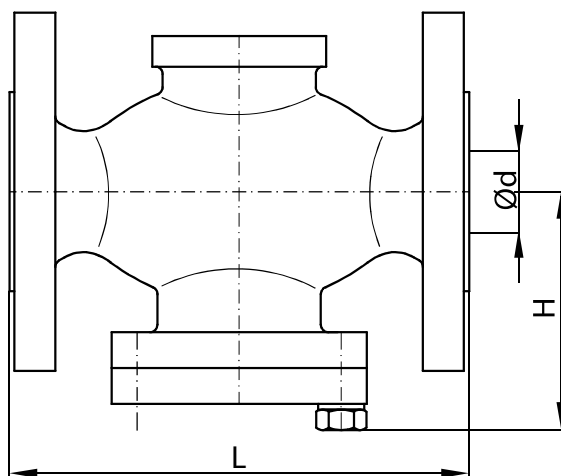
Климат. исполнение: У и ХЛ (до - 60 °С)

Применение

**ПРИРОДНЫЙ ГАЗ, ПРОПАН-БУТАН,
ВОЗДУХ, АЗОТ и ТЕХ. ГАЗЫ**

НАЗНАЧЕНИЕ

Уловитель загрязнений тип: 411 используется на распределительных и измерительно- распределительных станциях для защиты чувствительных устройств от загрязнений, поступающих с рабочей средой. Он применяется на таких участках, где достаточно удалить из трубопровода крупный мусор и используется также, как фильтр на резервных магистралях измерительно-распределительных станций. Уловитель загрязнений прост обращении и обслуживании.

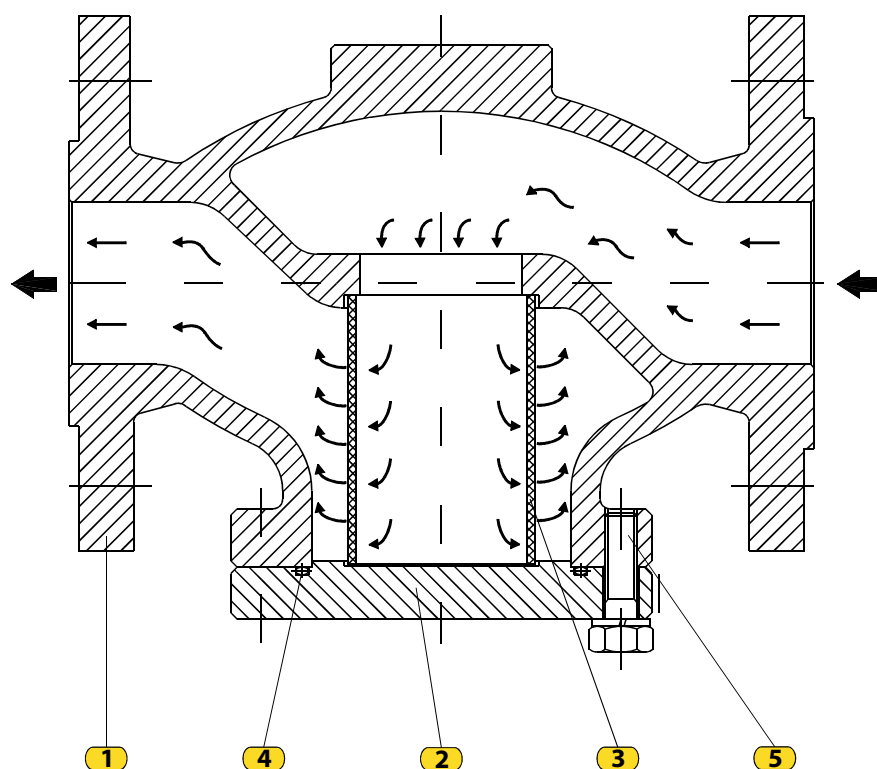


РАЗМЕРЫ

| DN размер | 25 | 32 | 40 | 50 | 65 | 80 | 100 | 125 | 150 |
|--------------|-----|-----|-----|-----|-----|-----|-----|-----|-----|
| ØD | 25 | 32 | 40 | 50 | 65 | 80 | 100 | 125 | 150 |
| L (mm) | 160 | 180 | 200 | 230 | 290 | 310 | 350 | 400 | 450 |
| H | 93 | 93 | 105 | 116 | 142 | 158 | 178 | 200 | 240 |

МАТЕРИАЛЫ

| Поз. | Наименование | Материал |
|------|-----------------------|------------------|
| 1. | Корпус клапана | Сталь 1330 |
| 2. | Крышка | Сталь 0361 |
| 3. | Фильтрующий элемент | Сталь 4580 сетка |
| 4. | Уплотнительное кольцо | NBR80 |
| 5. | Винт | Сталь 8,8 |



МОНТАЖ

Уловитель загрязнений тип: 411 устанавливается на трубопроводе горизонтально, крышкой (2) вниз. В корпусе (1) располагается фильтрующий элемент (3) из проволочной сетки, который задерживает мусор. В зависимости от вида рабочей среды и загрязнения трубопровода, применяется определенная плотность ячеек или вид сетки (одинарная или двойная). Уровень очистки уловителя загрязнений составляет 95% частиц, размером более 0,2 мм. Разрешенное направление течения газа указано на чертеже. Обслуживание уловителя загрязнений заключается в визуальной проверке загрязненности фильтрующего элемента (3). При необходимости его следует очистить или заменить на новый.

Уловитель загрязнений **тип: 411** соответствует требованиям:

SRPS EN 558-1 – установочные размеры;

SRPS EN 1092-1 – габариты подключения.

Производитель оставляет за собой право вносить изменения в технические данные, представленные в проспекте, в случае усовершенствования производства оборудования.