

# ОБРАТНЫЕ КЛАПАНЫ

## ОБРАТНЫЙ КЛАПАН



модель: 351

### Параметры :

Типоразмеры: DN25 - Dn100 PN16/25/40, ANSI150/300  
Климатическое исполнение У и ХЛ (до -60 град. С).

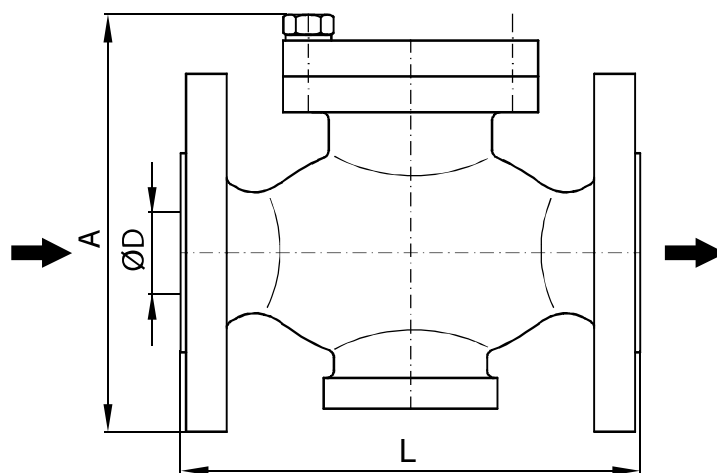
### Применение:

**ПРИРОДНЫЙ ГАЗ, ПРОПАН-БУТАН,  
ВОЗДУХ, АЗОТ и ТЕХ. ГАЗЫ**

## НАЗНАЧЕНИЕ

Обратный клапан 351 используется на установках и оборудовании, где необходимо предотвратить обратный поток рабочей среды.

Монтаж на трубопровод осуществляется фланцевым присоединением. Разрешенное направление потока рабочей среды показано на чертежах.

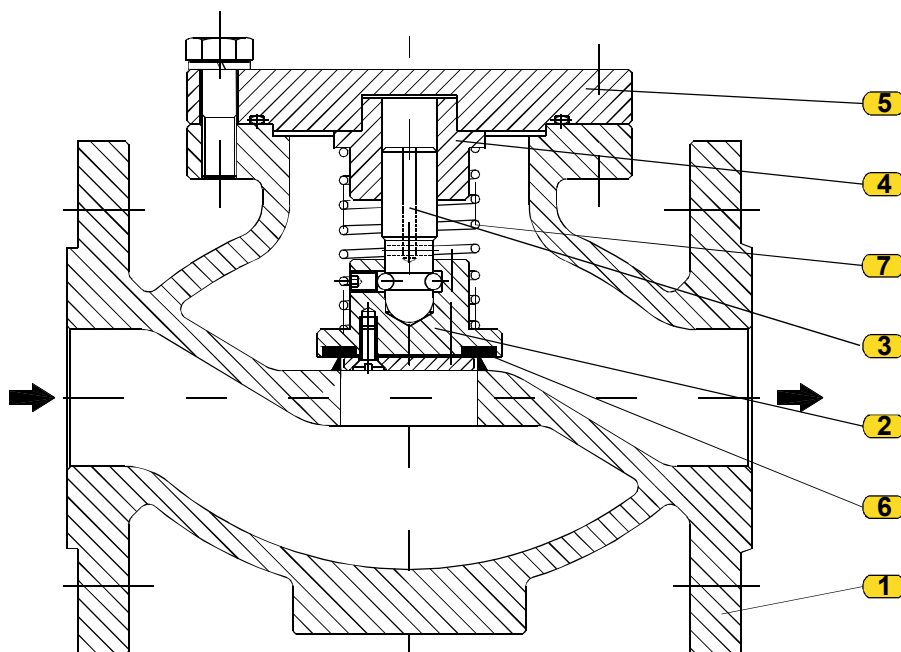


## РАЗМЕРЫ

DN		25	32	40	50	65	80	100
размер								
ØD		25	32	40	50	65	80	100
A	(mm)	150	135	180	195	230	250	275
L		160	180	200	230	290	310	350

# МАТЕРИАЛЫ

Поз.	Наименование позиции	Материал
1.	Корпус	Сталь 1330
2.	Затвор	Сталь 0545
3.	Шток	Сталь 4580
4.	Направляющая втулка	CuZn40
5.	Крышка	Сталь 0361
6.	Уплотнение	NBR80
7.	Пружина	Проволока



## ОПИСАНИЕ РАБОТЫ

Рабочая среда (с помощью соответствующей силы давления) действует на затвор (2) и сжимает пружину (7). Так освобождается проход через седло клапана. Изменение размеров пружины осуществляется на основании рабочего давления, а также положения при вертикальной (или наклонной) установке. Пружина (7), прижимая тарелку (2) и удерживая уплотнение (6) прижатым к седлу клапана, предотвращает движение рабочей среды в обратном направлении. Рабочая среда, которая прошла через седло, дополнительно прижимает затвор и делает невозможным ее подъем и открытие клапана.

## МОНТАЖ

Обратный клапан 351 можно устанавливать на горизонтальные, вертикальные и наклонные трубопроводы. Пружина обеспечивает правильное прилегание уплотнения затвора к седлу корпуса клапана (1) изо всех положений. Клапан прост в монтаже и обслуживании.

Производитель оставляет за собой право вносить изменения в технические данные, представленные в проспекте, в случае усовершенствования производства оборудования.